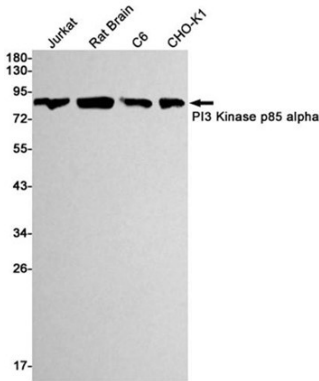


번역체 생성됨 [RefSeq 제공 2011년 6월]

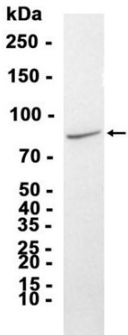
연구 분야

이미지 데이터



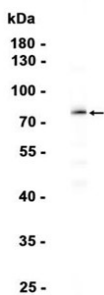
Jurkat, C6, CHO-K1 세포용에서 PI3 키네이스 p85 알파 항(1:1000) 희석을 사용하여 PI3 키네이스 p85 알파 단백질을 검출했다.

Mouse muscle

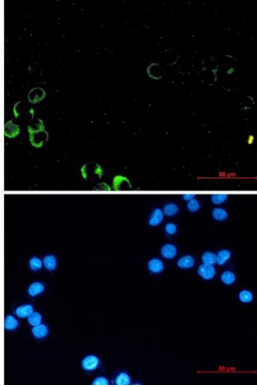


AMRe87117 을 1:1000 희석하여 근육 조직 추출에 대한 단백질을 검출했다.

MCF-7



AMRe87117 을 1:1000 희석하여 MCF-7 세포 추출에 대한 단백질을 검출했다.



AMRe87117 항체(녹색)와 DAPI(청색)를 사용하여 MCF-7 세포를 면역형광 분석한 결과입니다.