

제품명: CD27 토끼 단클론 항체

카탈로그 번호: AMRe87116

연구용 전용

요약

설명	재조합 토끼 단클론 항체
숙주	토끼
적용	WB, IHC, ICC/IF, FC
반응성	인간
결합	비결합
변형	수정치 없음
아이소타입	IgG
클론성	단클론
형태	액체
농도	-
Storage	Aliquot 하여 -20°C 에 보관(12개월 유효). 냉동/해동 반복을 피하십시오.
Shipping	Ice bags
버퍼	50mM 트리스클로르산(pH 7.4), 0.15M NaCl, 40% 글리세롤, 0.01% 아지다티움 및 0.05% 보르산질용액에 담겨 공급됩니다. 수명일부 터 12개월 동안 안정합니다.
정제	천상정제

적용

희석 비율	WB 1:500-1:2000, IHC 1:200-1:2000, ICC/IF 1:200-1:500, FC 1:100-1:500
분자량	Calculated MW:29 kDa; Observed MW:49 kDa

항원 정보

유전자명	CD27
다른 이름	T14; S152; Tp55; TNFRSF7; S152. LPFS2
유전자 ID	939
SwissProt ID	P26842
면역원	인간 CD27 의 항원 펩타이드

배경

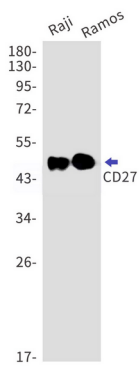
이 유전자에 의해 생성되는 단백질은 TNF 수용체 패밀리에 속합니다. 이 수용체는 세포면역 반응 및 장기 유지에 관여합니다. 리간드 CD70 과 결합하여 세포활성 및 면역반응을 조절하는데 중요한 역할을 합니다. 이 수용체는 NF- κ B 및 MAPK8/JNK 활성을 유도하는 신호전달 단백질인 TRAF2 와 TRAF5 는 이 수용체 신호전달을 매개하는 것으로 알려져 있습니다. 세포면역 유 단백질 CD27 결합단

백(SIVA)은 아수용에 결합수있으며 아수용에 아수용과 세우 면에 중한 역할을 하는 것으로 생된다 [RefSeq 제 2008 년 7 월

연구 분야

-

이미지 데이터



CD27 항(1:1000 희)를 사용하여 Raji, Ramos 세포에서 CD27 을 웨스턴 블롯으로 검출한다