

제품명: REEP2 토끼 단클론 항체

카탈로그 번호: AMRe87111

연구용 전용

요약

설명	재조합 토끼 단클론 항체
숙주	토끼
적용	WB
반응성	인간
결합	비결합
변형	수정치 없음
아이소타입	IgG
클론성	단클론
형태	액체
농도	-
Storage	Aliquot 하여 -20°C 에 보관(12개월 유효). 냉동/해동 반복을 피하십시오.
Shipping	Ice bags
버퍼	50mM 트리스클로르산(pH 7.4), 0.15M NaCl, 40% 글리세롤, 0.01% 아지다티움 및 0.05% 보르산질용액에 첨가됩니다. 수명일부 터 12개월 동안 안정합니다.
정제	천상정제

적용

희석 비율	WB 1:1000-1:5000
분자량	Calculated MW:28 kDa; Observed MW:28 kDa

항원 정보

유전자명	REEP2
다른 이름	SPG72; Yip2d; C5orf19; SGC32445
유전자 ID	51308
SwissProt ID	Q9BRK0
면역원	인간 REEP2의 합성 펩타이드

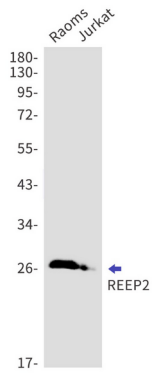
배경

이 유전자는 신경계 발달 중 단백질 결핍 증상을 유발합니다. 생체에서 유전자에 대한 여러 연구는 이 단백질이 신경계 발달에 중요하며, 신경계 기능 향상을 것으로 믿습니다. 대체를 이상으로 하여 전신 변화 생성됩니다.[RefSeq 저널 2012년 11월]

연구 분야

-

이미지 데이터



Raons 및 Jurkat 세포에서 REEP2 항체(1:1000 희석)를 사용하여 REEP2를 웨스턴 블롯으로 검출한다.