

**제품명: Notch1** 토끼 단클론 항체

**카탈로그 번호: AMRe87095**

연구용 전용

## 요약

설명	재조합토끼단클론항체
숙주	토끼
적용	WB,IHC,ICC/IF,FC
반응성	인간
결합	비결합
변형	수정치 없음
아이소타입	IgG
클론성	단클론
형태	액체
농도	-
Storage	Aliquot 하여 $-20^{\circ}\text{C}$ 에 보관(12개월 유효). 냉동/해동 반복을 피하십시오.
Shipping	Ice bags
버퍼	50mM 트리스클로르산(pH 7.4), 0.15M NaCl, 40% 글세롤, 0.01% 아지다티움 및 0.05% 보르산질용액에 담겨 제공됩니다. 수명일부 터 12개월 동안 안정합니다.
정제	천상정제

## 적용

희석 비율	WB 1:500-1:2000, IHC 1:100-1:200, ICC/IF 1:100-1:200, FC 1:100-1:200
분자량	Calculated MW:273 kDa; Observed MW:120 kDa

## 항원 정보

유전자명	Notch1
다른 이름	hN1; AOS5; TAN1; AOVD1
유전자 ID	4851
SwissProt ID	P46531
면역원	인간 Notch1 의 항원 펩타이드

## 배경

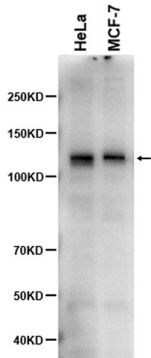
이 유전자 NOTCH 단백질의 구성을 암호화합니다. 이 제형은 Notch 단백질의 구성을 암호화하는 EGF 반복 영역 구성 세그먼트인 EGF 반복 영역의 구성 세그먼트를 암호화하는 구조를 포함합니다. Notch 단백질은 Notch 계열 수용체로서 리간드 결합으로 주로 인체 조직의 성장을 조절하는 전적으로 보존된 세포 신호 전달 경로이다. 임의적인 단일 또는 글라이코실 단백질

분해도를 가져두기 위해 접두어를 생략하고, 이 표기를 통해 여성화 세포의 사용 여부를 모두 다 사용할 수 있는 세포 및 조직에 대해 관련 데이터를 찾아볼 수 있는 플랫폼을 개발하였습니다.  
T 세포, 근육, 지방, 간, 뇌, 피부, 혈액, 그리고 두뇌의 다른 부위에서 발현이 있습니다 [RefSeq 제공 2016년 1월]

## 연구 분야

-

## 이미지 데이터



HeLa 및 MCF-7 세포 추출물 사용하여 Notch1 표지 단백질 농도 1:1000으로 하향 유입 단백질 분석을 수행했습니다.