

제품명: 인볼루크린 토끼 단클론 항체

카탈로그 번호: AMRe87092

연구용 전용

요약

설명	재조합토끼단클론항체
숙주	토끼
적용	WB,FC
반응성	인간
결합	비결합
변형	수정치 없음
아이소타입	IgG
클론성	단클론
형태	액체
농도	-
Storage	Aliquot 하여 -20°C 에 보관(12개월 유효). 냉동/해동 반복을 피하십시오.
Shipping	Ice bags
버퍼	50mM 트리스클로르산(pH 7.4), 0.15M NaCl, 40% 글리세롤, 0.01% 아지다티움 및 0.05% 보르산질용액에 담겨 공급됩니다. 수명일부 터 12개월 동안 안정합니다.
정제	천상정제

적용

희석 비율	WB 1:2000-1:20000, FC 1:20-1:50
분자량	Calculated MW:69 kDa; Observed MW:118 kDa

항원 정보

유전자명	Involucrin
다른 이름	IVL
유전자 ID	3713
SwissProt ID	P07476
면역원	인간 인볼루크린 항체 펩타이드

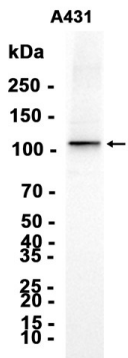
배경

인볼루크린은 각질모세포의 과다 증식으로부터 세포를 억제하며, 피부 각질모세포에 의해만 발현되고 있습니다. 이 유전자는 각질모세포에서 발현되며, 피부암, 두드러진 피부 질환, 그리고 칼로닌 유전자형에 1q21 염색체에 위치합니다. [RefSeq 제본 2008년 7월]

연구 분야

-

이미지 데이터



A431 세포 추출물을 인플루엔자 단백질에 대한 항체(1:5000 희석)를 사용하여 Western blot 분석하였다.