

**제품명: TGF 베타 수용체 II 토끼 단클론 항체**

**카탈로그 번호: AMRe87091**

연구용 전용

## 요약

설명	재조합 토끼 단클론 항체
숙주	토끼
적용	WB
반응성	인간
결합	비결합
변형	수정치 없음
아이소타입	IgG
클론성	단클론
형태	액체
농도	-
Storage	Aliquot 하여 $-20^{\circ}\text{C}$ 에 보관(12 개월 유효). 냉동/해동 반복을 피하십시오.
Shipping	Ice bags
버퍼	50mM 트리스클로르산(pH 7.4), 0.15M NaCl, 40% 글리세롤, 0.01% 아지다티움 및 0.05% 보르산질용액에 담겨 제공됩니다. 수일분부터 12 개월 동안 안정합니다.
정제	천상정제

## 적용

희석 비율	WB 1:1000-1:5000
분자량	Calculated MW:65 kDa; Observed MW:85 kDa

## 항원 정보

유전자명	TGF beta Receptor II
다른 이름	AAT3; FAA3; LDS2; MFS2; RIIC; LDS1B; LDS2B; TAAD2; TGFR-2; TGFbeta-RII
유전자 ID	7048
SwissProt ID	P37173
면역원	인간 TGF 베타 수용체 II의 재조합 단백질

## 배경

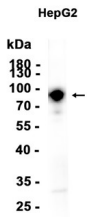
이 유전자에 코딩된 단백질은 결합 단백질에 대한 인 막 단백질 TGF-베타 수용체 형의 중량 복합체 형성의 TGF-베타 결합이다. 수용체 관련 단백질은 인화기, 인화 단백질 핵로이 동여세포증, 세포주 성장, 상처 치유, 면역계 및 종양 발생 관련 유전자를 조절한다. 이 유전자의 돌연변이는 비만, 증류, 코스타치, 당뇨병, 증류 및 암 유형과 종양 발생 관련 있다. 다른 이 유전자

는 대시콜이 상전사변이 될 확률이 높습니다 [RefSeq 제공 2017년 8월]

## 연구 분야

-

## 이미지 데이터



HepG2 세포 추출물을 사용하여 GF 배수용체 II 표지 단백질 1:1000으로 화학발광단백분을 수행했다.