

**제품명: SYT2** 토끼 단클론 항체

**카탈로그 번호: AMRe87090**

연구용 전용

## 요약

설명	재조합 토끼 단클론 항체
숙주	토끼
적용	WB
반응성	인간 췌장
결합	비결합
변형	수정치 없음
아이소타입	IgG
클론성	단클론
형태	액체
농도	-
Storage	Aliquot 하여 $-20^{\circ}\text{C}$ 에 보관(12 개월 유효). 냉동/해동 반복을 피하십시오.
Shipping	Ice bags
버퍼	50mM 트리스클로르산(pH 7.4), 0.15M NaCl, 40% 글리세롤, 0.01% 아지다티움 및 0.05% 보르산질용액에 담겨 제공됩니다. 수명일부 터 12 개월 동안 안정합니다.
정제	천상정제

## 적용

희석 비율	WB 1:1000-1:5000
분자량	Calculated MW:47 kDa; Observed MW:65 kDa

## 항원 정보

유전자명	SYT2
다른 이름	CMS7; MYSPC; SytII
유전자 ID	127833
SwissProt ID	Q8N9I0
면역원	인간 SYT2 의 재조합 단백질

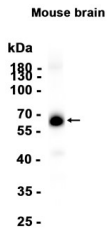
## 배경

이 유전자 시스젠트 단백질을 암호화합니다. 암호화 단백질은 포수 및 포배고양이 같은 생쥐를 하는 것으로 추정됩니다. 유전자 돌연변이는 동시 발생을 통해 동태 임신 실패를 일으키는 것으로 알려져 있습니다. 대체로 상염색체 열성 변이가 발생합니다. [RefSeq 제 2014 년 10 월]

## 연구 분야

-

## 이미지 데이터



SYT2 보다는 1:1000 희석에 마우스 뇌 조직 추출에 대한 단백질 분석을 하였다.