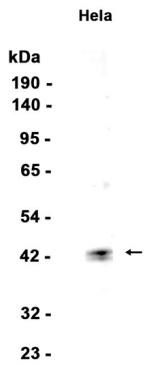


이러한 증상을 나타내는 대다수의 환자에서 변이 관찰되며 이 변이 유전자(pseudogene)는 5번 염색체에 위치한다. [RefSeq 제 2011년 12월]

연구 분야

-

이미지 데이터



HeLa 세포 추출물 PRMT1 표지 단백질 (1:1000 희석)을 사용하여 Western blot 분석했다.