

제품명: Rel B 토끼 단클론 항체

카탈로그 번호: AMRe87085

연구용 전용

요약

설명	재조합 토끼 단클론 항체
숙주	토끼
적용	WB, IHC, FC, IP
반응성	인간
결합	비결합
변형	수정치 없음
아이소타입	IgG
클론성	단클론
형태	액체
농도	-
Storage	Aliquot 하여 -20°C 에 보관(12개월 유효). 냉동/해동 반복을 피하십시오.
Shipping	Ice bags
버퍼	50mM 트리스클로르산(pH 7.4), 0.15M NaCl, 40% 글세롤, 0.01% 아지다티움 및 0.05% 보르산질용액에 담겨 공급됩니다. 수명일부 터 12개월 동안 안정합니다.
정제	천상정제

적용

희석 비율	WB 1:500-1:2000, IHC 1:100-1:200, FC 1:200-1:2000, IP 1:50-1:100
분자량	Calculated MW:62 kDa; Observed MW:62 kDa

항원 정보

유전자명	Rel B
다른 이름	IREL; I-REL; IMD53; REL-B
유전자 ID	5971
SwissProt ID	Q01201
면역원	인간 Rel B 의항원편이다.

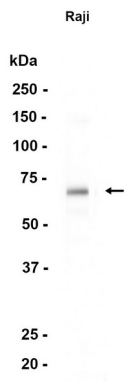
배경

NF- κ B는 기원도 세포 응집하는 다기능성 단백질로, 염증, 면역, 분화, 세포 성장, 종양 발생 및 세포 사멸 같은 다양한 생물학적 과정에 관여한다. NF- κ B는 Rel 유닛과 결합하는 단백질 IRELA/p65, RELB, NFKB1/p105, NFKB1/p50, REL 및 NFKB2/p52로 구성된 복합체로 구성되어 있다.

연구 분야

-

이미지 데이터



Raji 세포주를 사용하여 Rel B 표지 농도를 1:1000으로 확인하는 실험을 수행하였다.