

제품명: SAMHD1 토끼 단클론 항체

카탈로그 번호: AMRe87084

연구용 전용

요약

설명	재조합 토끼 단클론 항체
숙주	표기
적용	WB, IHC, ICC/IF, FC
반응성	인간
결합	비결합
변형	수정치 없음
아이소타입	IgG
클론성	단클론
형태	액체
농도	-
Storage	Aliquot 하여 -20°C 에 보관(12 개월 유효). 냉동/해동 반복을 피하십시오.
Shipping	Ice bags
버퍼	50mM 트리스클로르산(pH 7.4), 0.15M NaCl, 40% 글리세롤, 0.01% 아지다티움 및 0.05% 보르산질용액에 담겨 공급됩니다. 수명일부 터 12 개월 동안 안정합니다.
정제	천상정제

적용

희석 비율	WB 1:2000-1:20000, IHC 1:100-1:200, ICC/IF 1:100-1:200, FC 1:10-1:100
분자량	Calculated MW:72 kDa; Observed MW:72 kDa

항원 정보

유전자명	SAMHD1
다른 이름	DCIP; CHBL2; HDDC1; MOP-5; SBBI88
유전자 ID	25939
SwissProt ID	Q9Y3Z3
면역원	인간 SAMHD1 의 합성 펩타이드

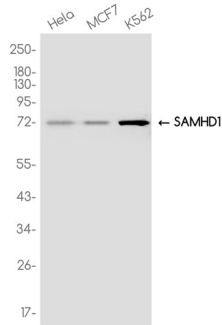
배경

이 유전자는 선천 면역 조절에 중요한 역할을 할 수 있습니다. 이 유전자는 또한 만성 바이러스 감염에 반응하여 증식 억제 인자 1(TNF- α)의 발현을 매개할 수 있습니다. 이 유전자의 돌연변이는 에이즈 및 기타 바이러스 감염과 관련이 있습니다. [RefSeq 제 2010 년 3 월]

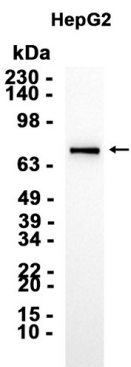
연구 분야

-

이미지 데이터



HeLa, MCF-7, K562 세포 추출물 SAMHD1 표지 단백질(1:1000) 항체를 사용하여 단백질 분석하였다.



HepG2 세포 추출물 SAMRe87084 항체(1:5000)로 사용하여 단백질 분석을 수행하였다.