

**제품명:** 만난 결합 렉틴 토끼 단클론 항체

**카탈로그 번호:** AMRe87077

연구용 전용

## 요약

설명	재조합토끼단클론항체
숙주	토끼
적용	WB, IHC
반응성	인간 쥐
결합	비결합
변형	수정치 없음
아이소타입	IgG
클론성	단클론
형태	액체
농도	0.5mg/ml. 본제품의 농도는 재조합에 따라 다를 수 있습니다.
Storage	Aliquot 하여 -20°C 에 보관(12 개월 유효). 냉동/해동 반복을 피하십시오.
Shipping	Ice bags
버퍼	50mM 트리스클로르산(pH 7.4), 0.15M NaCl, 40% 글리세롤, 0.01% 아지다티움 및 0.05% 보르산질용액에 담겨 공급됩니다. 수일분부터 12 개월 동안 안정합니다.
정제	천상정제

## 적용

희석 비율	WB 1:500-1:2000, IHC 1:200-1:1000
분자량	Calculated MW:26 kDa; Observed MW:26 kDa

## 항원 정보

유전자명	Mannan Binding Lectin
다른 이름	MBL; MBP; MBP1; MBPD; MBL2D; MBP-C; COLEC1; HSMBPC
유전자 ID	4153
SwissProt ID	P11226
면역원	인간 만난 결합 렉틴 재조합 단백질

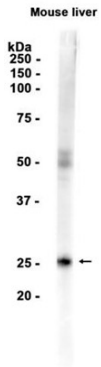
## 배경

이 유전자 형에 발현되는 인간 만난 결합 렉틴 또는 만난 결합 단백질을 포함하는 단백질은 골반계에 속하는 신장 및 신장 중 하나입니다. 이 단백질은 많은 다른 만난-아미노당 결합 단백질과 구조적 유사성을 나타낼 수 있습니다. 유전자 결함은 자면질 및 간염 질환에 대한 감성 증가와 관련이 있습니다. [RefSeq 제9 2008 년 7 월]

## 연구 분야

-

## 이미지 데이터



만능칼리크린 키모트립신 1:1000 희석에 마우스 간 조직 추출물에 대한 웨스턴 블롯 분석을 수행했다.