

제품명: SNF2L 토끼 단클론 항체

카탈로그 번호: AMRe87073

연구용 전용

요약

설명	재조합 토끼 단클론 항체
숙주	토끼
적용	WB, IHC, ICC/IF, IP
반응성	인간
결합	비결합
변형	수정치 없음
아이소타입	IgG
클론성	단클론
형태	액체
농도	-
Storage	Aliquot 하여 -20°C 에 보관(12 개월 유효). 냉동/해동 반복을 피하십시오.
Shipping	Ice bags
버퍼	50mM 트리스클로르산(pH 7.4), 0.15M NaCl, 40% 글리세롤, 0.01% 아지다티움 및 0.05% 보르산질용액에 첨가됩니다. 수용액 부피 12 개월 동안 안정합니다.
정제	천상정제

적용

희석 비율	WB 1:1000-1:5000, IHC 1:50-1:100, ICC/IF 1:100-1:200, IP 1:10-1:100
분자량	Calculated MW:123 kDa; Observed MW:123 kDa

항원 정보

유전자명	SNF2L
다른 이름	SWI; ISWI; SWI2; SNF2L; SNF2L1; SNF2LB; SNF2LT; hSNF2L; NURF140
유전자 ID	6594
SwissProt ID	P28370
면역원	인간 SNF2L의 합성 펩타이드

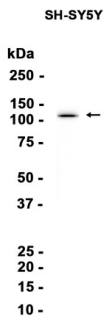
배경

이 유전자는 SWI/SNF 단백질 복합체 구성 요소를 암호화합니다. 이 유전자는 다양한 양의 조직에서 발현하며, 전이에는 크로마틴 재구성 복합체가 포함되지만 단백질은 DNA 손상 양의 이상적 및 세포 사멸에 관여할 수 있습니다. 대체 스플라이싱을 통해 여러 전사 변이체가 생성됩니다. [RefSeq 제공 2013년 9월]

연구 분야

-

이미지 데이터



SH-SY5Y 세포 추출물 SNF2L 표지 단백질 (1:1000 희석)을 사용하여 단백질 분석했다.