

제품명: TRAX 토끼 단클론 항체

카탈로그 번호: AMRe87072

연구용 전용

요약

설명	재조합토끼단클론항체
숙주	묘
적용	WB, ICC/IF, IP
반응성	인간 쥐 생체
결합	비결합
변형	수정치 없음
아이소타입	IgG
클론성	단클론
형태	액체
농도	-
Storage	Aliquot 하여 -20°C 에 보관(12개월 유효). 냉동/해동 반복을 피하십시오.
Shipping	Ice bags
버퍼	50mM 트리스클로르산(pH 7.4), 0.15M NaCl, 40% 글리세롤, 0.01% 아지다티움 및 0.05% 보르산질용액에 담겨 제공됩니다. 수일분부터 12개월 동안 안정합니다.
정제	천상정제

적용

희석 비율	WB 1:1000-1:10000, ICC/IF 1:100-1:200, IP 1:50-1:100
분자량	Calculated MW:33 kDa; Observed MW:33 kDa

항원 정보

유전자명	TRAX
다른 이름	TRAX
유전자 ID	7257
SwissProt ID	Q99598
면역원	인간 TRAX 의항원입니다.

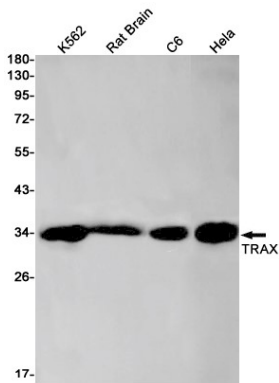
배경

이 유전자는 염색체 12q13.1에 있는 공동에 결합하는 DNA 결합 단백질인 트라크의 유전자로 사용되는 단백질입니다. 이 유전자는 핵 구조 및 다른 단백질에 결합할 수 있는 다양한 조직을 포함합니다. [RefSeq 제본 2008년 7월]

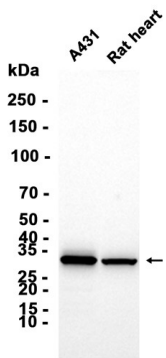
연구 분야

-

이미지 데이터



K562, 쥐 뇌 C6, HeLa 세포 등에서 TRAX 항체(1:1000 희석을 사용하여 TRAX를 웨스턴 블롯으로 검출했다.



A431 세포 추출물과 쥐 심장 조직 추출물을 AMRe87072 항체(1:2000 희석을 사용하여 웨스턴 블롯을 실행했다.