

제품명: RPLP0 토끼 단클론 항체

카탈로그 번호: AMRe87068

연구용 전용

요약

설명	재조합 토끼 단클론 항체
숙주	토끼
적용	WB, IHC
반응성	인간 췌장
결합	비결합
변형	수정치 없음
아이소타입	IgG
클론성	단클론
형태	액체
농도	-
Storage	Aliquot 하여 -20°C 에 보관(12개월 유효). 냉동/해동 반복을 피하십시오.
Shipping	Ice bags
버퍼	50mM 트리스클렌(pH 7.4), 0.15M NaCl, 40% 글세롤, 0.01% 아지드, 투름 및 0.05% 보닌 단백질용에 담겨 제공됩니다. 수명일부 터 12개월 동안 안정합니다.
정제	천상정제

적용

희석 비율	WB 1:500-1:2000, IHC 1:100-1:500
분자량	Calculated MW:34 kDa; Observed MW:34 kDa

항원 정보

유전자명	RPLP0
다른 이름	P0; LP0; L10E; RPP0; PRLP0
유전자 ID	6175
SwissProt ID	P05388
면역원	인간 RPLP0 의 재조합 단백질

배경

단백질을 측정하는 새로운 리소솜은 40S 소단위체와 60S 소단위체로 구성됩니다. 두 소단위체는 4 가지 종류 RNA 의 약 80 개 구조로 결합된 단백질로 이루어집니다. 유전자는 60S 소단위체 구성 요인 리소솜 단백질을 암호화합니다. 단백질은 대략 10 리소솜 단백질 가족으로 분류되며 L10P 계열 리소솜 단백질에 속합니다. 단백질은 중간 단백질이며 C-말단 상 리소솜 단백질 P1 및 P2 의 C-말단과 위

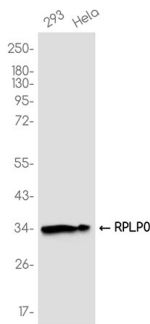
동일하다. P0 단백질 P1 및 P2와 상호작용이 P1 및 P2와 P0 단백질 구조상 관계함을 확인할 수 있다. 이 단백질은 잘 보존된다. 대시콜이 생물체 상에서 이 단백질이 어떤 단백질을 인산화하는지 알 수 없다. 리소좀 단백질을 코딩하는 유전자에서 찾을 수 없으며, 이 유전자는 게놈 전체를 걸쳐 여러 가지 다른 유전자에 보존된다. [RefSeq 제공 2008년 7월]

연구 분야

-

이미지 데이터

293 개 및 HeLa 세포 추출물 RPLP0 항체 농도 1:1000 희석을 사용하여 Western blot 분석하였다.



HepG2 세포 추출물 AMRe87068 항체 농도 1:1000 희석을 사용하여 Western blot 분석을 하였다.

