

제품명: GCLC 토끼 단클론 항체

카탈로그 번호: AMRe87067

연구용 전용

요약

설명	재조합 토끼 단클론 항체
숙주	묘
적용	WB, IP
반응성	인간 췌장
결합	비결합
변형	수정치 없음
아이소타입	IgG
클론성	단클론
형태	액체
농도	-
Storage	Aliquot 하여 -20°C 에 보관(12 개월 유효). 냉동/해동 반복을 피하십시오.
Shipping	Ice bags
버퍼	50mM 트리스클로르산(pH 7.4), 0.15M NaCl, 40% 글리세롤, 0.01% 아지다티움 및 0.05% 보르산질용액에 담겨 제공됩니다. 수명일부 터 12 개월 동안 안정합니다.
정제	천상정제

적용

희석 비율	WB 1:2000-1:20000, IP 1:20-1:50
분자량	Calculated MW:73 kDa; Observed MW:73 kDa

항원 정보

유전자명	GCLC
다른 이름	GCL; GCS; GLCL; GLCLC
유전자 ID	2729
SwissProt ID	P48506
면역원	인간 GCLC 의 항원입니다.

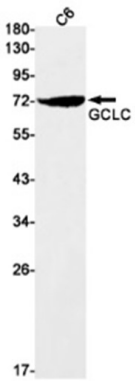
배경

클로네드 서브유닛(γ-클로네드)은 클로네드 항체의 변형체로, 이 효능은 무거운 체슬의 가벼운 체슬의 두 개의 사슬로 구성된다. 이 유전자는 체슬 단백질을 암호화하며, 췌장 소낭의 1 번염색체 p22-p21 에 위치한 유전자 유한다. 이 유전자의 증가는 γ-클로네드 항체 수를 포함한 다양한 임상 및 실험적 증거와 관련이 있다. [RefSeq 제 2010

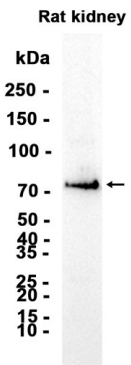
년10월

연구 분야

이미지 데이터



GCLC 항(1:1000 희석)을 사용하여 C6 세포 용출액에서 GCLC를 웨스턴 블롯으로 검출한다.



AMRe87067 항(1:2000 희석)을 사용하여 쥐 신장 조직 추출액에 대해 웨스턴 블롯 분석을 수행했다.