

**제품명: C4b** 토끼 단클론 항체

**카탈로그 번호: AMRe87065**

연구용 전용

## 요약

설명	재조합 토끼 단클론 항체
숙주	토끼
적용	WB, IHC, ICC/IF
반응성	인간
결합	비결합
변형	수정치 없음
아이소타입	IgG
클론성	단클론
형태	액체
농도	-
Storage	Aliquot 하여 $-20^{\circ}\text{C}$ 에 보관(12개월 유효). 냉동/해동 반복을 피하십시오.
Shipping	Ice bags
버퍼	50mM 트리스클로르산(pH 7.4), 0.15M NaCl, 40% 글리세롤, 0.01% 아지다티움 및 0.05% 보르산질용액에 담겨 제공됩니다. 수명일부 터 12개월 동안 안정합니다.
정제	천상정제

## 적용

희석 비율	WB 1:1000-1:5000, IHC 1:50-1:100, ICC/IF 1:100-1:200
분자량	Calculated MW:193 kDa; Observed MW:193 kDa

## 항원 정보

유전자명	C4b
다른 이름	CO4; CPAMD3
유전자 ID	100293534
SwissProt ID	P0C0L5
면역원	인간 C4b 의 재조합 단백질

## 배경

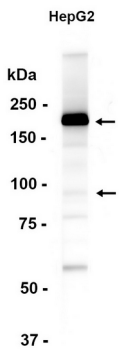
이 유전자는 조혈과정의 알부민 체인 4 의 분해 산물입니다. 이 단백질은 일생 전체에 걸쳐 분해되어 단백질 분해 효소에 의해 매우 감수될 수 있습니다. 이 단백질은 항원 항체 복합체 다른 보체 분자의 생성을 위한 표적입니다. 알부민 분해는 주로 C4 에 의해 조절될 수 있습니다. 이 단백질은 전성류에 관련 있습니다. 유전자는 6 번 염색체 주요 조직 적합 복합체(MHC)

클라시III 영역을 포함하는 유전자 클러스터는 다양한 형태를 가지며 유전체 개 2 개 또는 3 개를 가질 수 있다. 또한 유전자 인원은 9 에 6.4kb 크기의 HERV-K 레코드가 존재하며, 존재하지 않거나 매우 짧은 형태를 가진다. 이 GeneID 와 관련된 RefSeq 레코드는 ALT\_REF\_LOCI\_7 에 포함된 C4B 의 두 번째 복사를 나타낸다. [RefSeq 제공 2011 년 7 월]

## 연구 분야

-

## 이미지 데이터



HepG2 세포 추출물 C4b 항체 (1:1000 희석)를 사용하여 웨스턴 블롯 분석했다.