

제품명: 클러스터린 토끼 단클론 항체

카탈로그 번호: AMRe87059

연구용 전용

요약

설명	재조합 토끼 단클론 항체
숙주	토끼
적용	WB, IHC
반응성	인간
결합	비결합
변형	수정치 없음
아이소타입	IgG
클론성	단클론
형태	액체
농도	-
Storage	Aliquot 하여 -20°C 에 보관(12개월 유효). 냉동/해동 반복을 피하십시오.
Shipping	Ice bags
버퍼	50mM 트리스클로르산(pH 7.4), 0.15M NaCl, 40% 글리세롤, 0.01% 아지다티움 및 0.05% 보르산질용액에 첨가됩니다. 수일분류 타 12개월 동안 안정합니다.
정제	천상정제

적용

희석 비율	WB 1:500-1:2000, IHC 1:100-1:500
분자량	Calculated MW:53 kDa; Observed MW:35,65 kDa

항원 정보

유전자명	Clusterin
다른 이름	CLI; AAG4; APOJ; CLU1; CLU2; KUB1; SGP2; APO-J; SGP-2; SP-40; TRPM2; TRPM-2; NA1/NA2
유전자 ID	1191
SwissProt ID	P10909
면역원	인간 클러스터린 항원 펩타이드

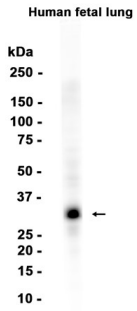
배경

이 유전자 코딩 단백질은 분할 시론으로 특정 조직에서는 세포에 도입될 수 있습니다. 이 단백질은 시론 중 가장 높은 발현을 보이는 여러 조직을 포함하는 것으로 알려져 있습니다. 대체 스플라이싱을 통해 다양한 비단편체도 생성됩니다. [RefSeq 제공 2011년 5월]

연구 분야

-

이미지 데이터



인태아 폐 조직 추출물 사용 여클라빈 단백질 농도 1:1000 크로마티닌 분획을 수행했다.