

제품명: C1s 토끼 단클론 항체

카탈로그 번호: AMRe87054

연구용 전용

요약

설명	재조합 토끼 단클론 항체
숙주	토끼
적용	WB, IHC, IP
반응성	인간
결합	비결합
변형	수정치 없음
아이소타입	IgG
클론성	단클론
형태	액체
농도	-
Storage	Aliquot 하여 -20°C 에 보관(12개월 유효). 냉동/해동 반복을 피하십시오.
Shipping	Ice bags
버퍼	50mM 트리스클로르산(pH 7.4), 0.15M NaCl, 40% 글리세롤, 0.01% 아지다티움 및 0.05% 보르산질용액에 담겨 제공됩니다. 수일분부터 12개월 동안 안정합니다.
정제	천상정제

적용

희석 비율	WB 1:1000-1:5000, IHC 1:100-1:200, IP 1:20-1:50
분자량	Calculated MW:77 kDa; Observed MW:77 kDa

항원 정보

유전자명	C1s
다른 이름	EDSPD2
유전자 ID	716
SwissProt ID	P09871
면역원	인간 C1s의 일부분입니다.

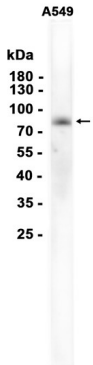
배경

이 유전자는 인간 게놈에 위치한 C1의 주요 구성 요소인 세 단백질 중 하나입니다. C1s는 다른 두 구성 요소인 C1r 및 C1q와 결합하여 혈청에서 특정 면역 반응을 생성합니다. 유전자 결함은 신장 C1s 결핍을 유발합니다. [RefSeq 제공 2009년 3월]

연구 분야

-

이미지 데이터



A549 세포 추출물 C1s 항체 (1:1000 희석)를 사용하여 Western blot 분석하였다.