

제품명: 베타 I 튜불린 토끼 단클론 항체

카탈로그 번호: AMRe87052

연구용 전용

요약

설명	재조합 토끼 단클론 항체
숙주	토끼
적용	WB, IHC, ICC/IF, FC
반응성	인간 쥐 생체
결합	비결합
변형	수정치 없음
아이소타입	IgG
클론성	단클론
형태	액체
농도	-
Storage	Aliquot 하여 -20°C 에 보관(12개월 유효). 냉동/해동 반복을 피하십시오.
Shipping	Ice bags
버퍼	50mM 트리스클로르산(pH 7.4), 0.15M NaCl, 40% 글리세롤, 0.01% 아자이드, 튜블린 0.05% 보존액에 첨가되어 제공됩니다. 수명일부 터 12개월 동안 안정합니다.
정제	천상정제

적용

희석 비율	WB 1:500-1:2000, IHC 1:200-1:500, ICC/IF 1:200-1:500, FC 1:50-1:100
분자량	Calculated MW:50 kDa; Observed MW:50 kDa

항원 정보

유전자명	beta I Tubulin
다른 이름	Tubulin beta-1 chain; TUBB1
유전자 ID	81027
SwissProt ID	Q9H4B7
면역원	인간 베타 I 튜블린 항원 펩타이드

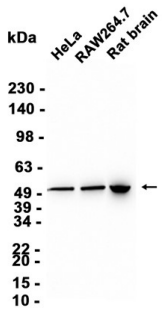
배경

이 유전자 베타 I 튜블린 단백질의 구성을 암호화합니다. 베타 I 튜블린은 중량 튜블린이며 세포를 구성하는 두 가지 핵심 단백질(알파 및 베타 튜블린) 중 하나입니다. 이 단백질은 세포의 미세소관 구조를 형성하고 세포의 성장, 분열, 이동, 그리고 다른 세포 과정에 관여하는 중요한 역할을 합니다. 이 유전자의 돌연변이는 신경계 질환과 관련이 있습니다. 이 유전자의 유전자 ID 및 유전자 ID 명칭이 제공됩니다. [RefSeq 제공 2010년 7월]

연구 분야

-

이미지 데이터



RAW264.7, HeLa 세포 및 쥐 뇌 조직을 사용하여 1:1000 희석률로 Western blot 분석을 수행했다.