

제품명: UBE3A 토끼 단클론 항체

카탈로그 번호: AMRe87051

연구용 전용

요약

설명	재조합 토끼 단클론 항체
숙주	토끼
적용	WB
반응성	인간 쥐 생체
결합	비결합
변형	수정치 없음
아이소타입	IgG
클론성	단클론
형태	액체
농도	-
Storage	Aliquot 하여 -20°C 에 보관(12 개월 유효). 냉동/해동 반복을 피하십시오.
Shipping	Ice bags
버퍼	50mM 트리스클로르산(pH 7.4), 0.15M NaCl, 40% 글세롤, 0.01% 아지다티움 및 0.05% 보르산질용액에 담겨 제공됩니다. 수명일부 터 12 개월 동안 안정합니다.
정제	천상정제

적용

희석 비율	WB 1:1000-1:5000
분자량	Calculated MW:101 kDa; Observed MW:101 kDa

항원 정보

유전자명	UBE3A
다른 이름	AS; ANCR; E6-AP; HPVE6A; EPVE6AP
유전자 ID	7337
SwissProt ID	Q05086
면역원	인간 UBE3A의 항원 펩타이드

배경

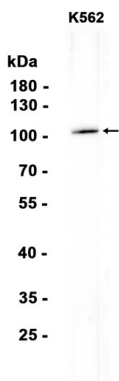
이 유전자는 유비쿼터스 단백질로서 세포의 알anyl E3 유비쿼터스 단백질 리아제를 암호화합니다. 이 유전자는 뇌에서 크게 유전되며 다른 조직에서는 양쪽 림프구에서 더욱 발현됩니다. 이 유전자의 유전자 결손은 삼환증 및 자폐성 운동장애, 근장력 저하, 지적 장애, 그리고 특정 안과 형태를 보이는 안과 증상을 유발합니다. 단백질은 인간 유전자에서 16 형 및 18 형 E6 단백질과 상호 작용하며 단백질 p53의 유비쿼터스 단백질 분해

를 유한 다 이 유 전 이 대 사 물 이 상 서 오 다 N-말 을 가 세 지 이 항 을 암 호 하 는 세 가 전 사 변 이 를 생 한 다 추 전 전 사 변 이 를 보 닷 지 만 그 전 체 는 아 직 분 리 않 음 다 [RefSeq 제 2008
년 7 월

연구 분야

-

이미지 데이터



K562 세포 추출물 사용하여 UBE3A 표지 단백질 1:1000으로 화학발광 분석을 수행했다.