

제품명: MEF2BNB 토끼 단클론 항체

카탈로그 번호: AMRe87050

연구용 전용

요약

설명	재조합토끼단클론항체
숙주	토끼
적용	WB
반응성	양친위성
결합	비결합
변형	수정치 없음
아이소타입	IgG
클론성	단클론
형태	액체
농도	-
Storage	Aliquot 하여 -20°C 에 보관(12개월 유효). 냉동/해동 반복을 피하십시오.
Shipping	Ice bags
버퍼	50mM 트리스클로르산(pH 7.4), 0.15M NaCl, 40% 글리세롤, 0.01% 아지다티움 및 0.05% 보르산질용액에 담겨 제공됩니다. 수명일부 터 12개월 동안 안정합니다.
정제	천상정제

적용

희석 비율	WB 1:1000-1:5000
분자량	Calculated MW:13 kDa; Observed MW:13 kDa

항원 정보

유전자명	MEF2BNB
다른 이름	MEF2BNB
유전자 ID	729991
SwissProt ID	Q96FH0
면역원	양친 MEF2BNB 의 재조합 단백질

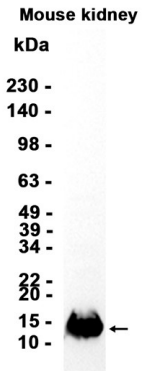
배경

BORC 복합체는 세포주변에 라즈움의 동 및 위 경에 결합할 수 있는 다양한 세포질 단백질 BORC 복합체 ARL8B 를 포함하고 라즈움에 대한 양방향으로 하는 케신 중 단백질 결합할 수 있습니다.

연구 분야

-

이미지 데이터



MEF2BNB 표본 농도 1:1000, Mouse kidney 조직 추출에 한하여 실험을 수행했다.