

**제품명: DDAH1** 토끼 단클론 항체

**카탈로그 번호: AMRe87048**

연구용 전용

## 요약

설명	재조합 토끼 단클론 항체
숙주	토끼
적용	WB, IHC, FC, IP
반응성	인간
결합	비결합
변형	수정치 없음
아이소타입	IgG
클론성	단클론
형태	액체
농도	-
Storage	Aliquot 하여 $-20^{\circ}\text{C}$ 에 보관(12개월 유효). 냉동/해동 반복을 피하십시오.
Shipping	Ice bags
버퍼	50mM 트리스-글리세롤(pH 7.4), 0.15M NaCl, 40% 글리세롤, 0.01% 아지다티움 및 0.05% 보르산질용액에 담겨 공급됩니다. 수명일부 터 12개월 동안 안정합니다.
정제	천상정제

## 적용

희석 비율	WB 1:1000-1:5000, IHC 1:50-1:100, FC 1:20-1:50, IP 1:20-1:50
분자량	Calculated MW:31 kDa; Observed MW:37 kDa

## 항원 정보

유전자명	DDAH1
다른 이름	DDAH; DDAHI; DDAH-1; HEL-S-16
유전자 ID	23576
SwissProt ID	O94760
면역원	인간 DDAH1의 항원 펩타이드

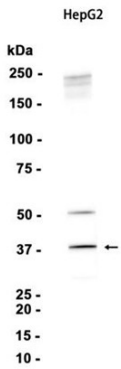
## 배경

이 유전자는 디아미노 아미노 아세르산(DDAH) 유전자 계열에 속합니다. 유전자 코딩하는 효소는 세포 내 디아미노 아미노산을 조절하는 질소 생에 관여하는 산화 환원 효소를 포함합니다. [RefSeq]  
제 2008년 7월

## 연구 분야

-

## 이미지 데이터



HepG2 세포 추출물 DDAH1 항 (단클론 항체 1:1000 희석)을 사용하여 Western blot 분석하였다.