

**제품명: RBMX2** 토끼 단클론 항체

**카탈로그 번호: AMRe87047**

연구용 전용

## 요약

설명	재조합 토끼 단클론 항체
숙주	토끼
적용	WB, IHC, ICC/IF
반응성	인간 췌장
결합	비결합
변형	수정치 없음
아이소타입	IgG
클론성	단클론
형태	액체
농도	-
Storage	Aliquot 하여 $-20^{\circ}\text{C}$ 에 보관(12 개월 유효). 냉동/해동 반복을 피하십시오.
Shipping	Ice bags
버퍼	50mM 트리스클로르산(pH 7.4), 0.15M NaCl, 40% 글세롤, 0.01% 아지다티움 및 0.05% 보르산질용액에 담겨 제공됩니다. 수명일부 터 12 개월 동안 안정합니다.
정제	천상정제

## 적용

희석 비율	WB 1:1000-1:5000, IHC 1:50-1:200, ICC/IF 1:100-1:200
분자량	Calculated MW:37 kDa; Observed MW:37 kDa

## 항원 정보

유전자명	RBMX2
다른 이름	Snu17; CGI-79
유전자 ID	51634
SwissProt ID	Q9Y388
면역원	인간 RBMX2 의 합성 펩타이드

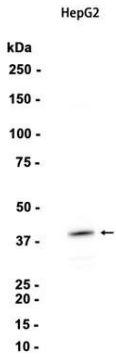
## 배경

활성된 폴리소좀 구성요소 전령 RNA(pre-mRNA) 스플라이싱에 관여합니다.

## 연구 분야

-

## 이미지 데이터



HepG2 세포 추출물 RBMX2 코딩 분획(1:1000 희석)을 사용하여 단백질 분석하였다.