

제품명: 필라민 C 토끼 단클론 항체

카탈로그 번호: AMRe87046

연구용 전용

요약

설명	재조합 토끼 단클론 항체
숙주	토끼
적용	WB, IHC
반응성	인간
결합	비결합
변형	수정치 없음
아이소타입	IgG
클론성	단클론
형태	액체
농도	-
Storage	Aliquot 하여 -20°C 에 보관(12 개월 유효). 냉동/해동 반복을 피하십시오.
Shipping	Ice bags
버퍼	50mM 트리스클로르산(pH 7.4), 0.15M NaCl, 40% 글리세롤, 0.01% 아지다티움 및 0.05% 보르산질용액에 첨가됩니다. 수용액 부피 12 개월 동안 안정합니다.
정제	천상정제

적용

희석 비율	WB 1:2000-1:20000, IHC 1:100-1:200
분자량	Calculated MW:291 kDa; Observed MW:291 kDa

항원 정보

유전자명	Filamin C
다른 이름	ABPA; ABPL; FLN2; MFM5; MPD4; RCM5; CMH26; ABP-280; ABP280A
유전자 ID	2318
SwissProt ID	Q14315
면역원	인간 필라민 C의 합성 펩타이드

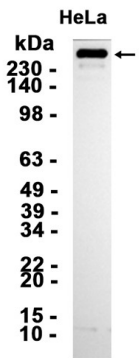
배경

이 유전자는 세 가지 관련 필라민 유전자 중 하나인 인간 필라민 C를 암호화합니다. 이 필라민 단백질은 세포질 및 핵막을 지니며, 주로 인접한 미세골격 및 중간필라민에 결합합니다. 필라민 C는 세 가지 동족단위로 구성됩니다. N-말단 필라민 C 결합 도메인, C-말단 필라민 C 결합 도메인, 그리고 중간 필라민 결합 도메인입니다. 이 유전자는 새로운 돌연변이를 암호화하는 두 가지 전사 변이체 발현을 합니다. [RefSeq 제공 2008 년 7 월]

연구 분야

-

이미지 데이터



HeLa 세포 추출물 Filamin C 항 (1:5000 희석)을 사용하여 단백질을 수확합니다.