

**제품명:** 라임 토끼 단클론 항체

**카탈로그 번호:** AMRe87043

연구용 전용

## 요약

설명	재조합 토끼 단클론 항체
숙주	토끼
적용	WB, IHC
반응성	인간
결합	비결합
변형	수정치 없음
아이소타입	IgG
클론성	단클론
형태	액체
농도	1.9mg/ml. 본 제품 농도는 제조배에 따라 다를 수 있습니다.
Storage	Aliquot 하여 $-20^{\circ}\text{C}$ 에 보관 (12 개월 유효). 냉동/해동 반복을 피하십시오.
Shipping	Ice bags
버퍼	50mM 트리스 글리콜 (pH 7.4), 0.15M NaCl, 40% 글리세롤, 0.01% 아지다 트림 및 0.05% 보르산질용액에 담겨 공급됩니다. 수명 일부 터 12 개월 동안 안정합니다.
정제	천상정제

## 적용

희석 비율	WB 1:1000-1:5000, IHC 1:200-1:2000
분자량	Calculated MW:31 kDa; Observed MW:31 kDa

## 항원 정보

유전자명	LIME
다른 이름	LIME; dJ583P15.4
유전자 ID	54923
SwissProt ID	Q9H400
면역원	인간 LIME 의 재조합 단백질

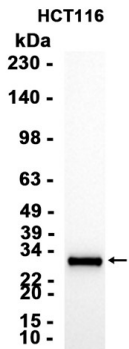
## 배경

이 유전자는 Src 및 B 세포 수용체를 Src 계열 키나제인 Lck 및 Lyn 과 결합하여 위상 전이 경로에 있는 다른 티로신 키나제를 암호화합니다. 이 유전자의 결실은 면역 체계 생성에 영향을 미칩니다. [RefSeq] 제 2015 년 3 월

## 연구 분야

-

## 이미지 데이터



HCT116 세포 추출물을 LIME 코딩 단백질(1:1000 희석)을 사용하여 단백질을 분석하였다.