

제품명: GGA2 토끼 단클론 항체

카탈로그 번호: AMRe87042

연구용 전용

요약

설명	재조합 토끼 단클론 항체
숙주	토끼
적용	WB
반응성	인간
결합	비결합
변형	수정치 없음
아이소타입	IgG
클론성	단클론
형태	액체
농도	-
Storage	Aliquot 하여 -20°C 에 보관(12 개월 유효). 냉동/해동 반복을 피하십시오.
Shipping	Ice bags
버퍼	50mM 트리스클로르산(pH 7.4), 0.15M NaCl, 40% 글세롤, 0.01% 아지다티움 및 0.05% 보르산질용액에 담겨 공급됩니다. 수명일부 터 12 개월 동안 안정합니다.
정제	천상정제

적용

희석 비율	WB 1:500-1:2000
분자량	Calculated MW:67 kDa; Observed MW:67 kDa

항원 정보

유전자명	GGA2
다른 이름	VEAR
유전자 ID	23062
SwissProt ID	Q9UJY4
면역원	인간 GGA2 의 항원 펩타이드

배경

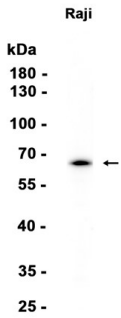
이 유전자 클러스터에 의한 감이 단백질에 대한 PARF 결합(GGA) 계열 구성을 암호화한다. 이 계열은 토끼 클러스터의 여러 구성원이 단백질 기능을 조절하는 보편적인 코-단백질 포함한다. 이 단백질은 토끼 클러스터의 여러 구성원 6-인 수송체 복합체를 매개하는 여러 다른 VHS 도메인을 포함한다. 또한 감이 단백질에 대한 기능을 갖는 키질 말단 영역을 포함한다. 이 계열 구성원은 분자 질량 분포는 60-80 kDa에 중추적

할 수 있습니다 [RefSeq 제공 2008년 7월]

연구 분야

-

이미지 데이터



Raji 세포 추출물 GGA2 표지 단백질에 1:1000 희석을 사용하여 Western blot 분석하였다.