

**제품명: NIPP1** 토끼 단클론 항체

**카탈로그 번호: AMRe87036**

연구용 전용

## 요약

설명	재조합 토끼 단클론 항체
숙주	토끼
적용	WB
반응성	인간 쥐 생체
결합	비결합
변형	수정치 없음
아이소타입	IgG
클론성	단클론
형태	액체
농도	-
Storage	Aliquot 하여 $-20^{\circ}\text{C}$ 에 보관(12개월 유효). 냉동/해동 반복을 피하십시오.
Shipping	Ice bags
버퍼	50mM 트리스클로르산(pH 7.4), 0.15M NaCl, 40% 글리세롤, 0.01% 아지다티움 및 0.05% 보르산질용액에 담겨 제공됩니다. 수일분부터 12개월 동안 안정합니다.
정제	천상정제

## 적용

희석 비율	WB 1:1000-1:5000
분자량	Calculated MW:39 kDa; Observed MW:39 kDa

## 항원 정보

유전자명	NIPP1
다른 이름	ARD1; ARD-1; NIPP1; NIPP-1; PRO2047
유전자 ID	5511
SwissProt ID	Q12972
면역원	인간 NIPP1의 합성 펩타이드

## 배경

이 유전자는 세포골격을 통해 다른 단백질들을 생성한다. 이 유전자 생성 단백질 중 두 가지는 형태 및 다른 단백질 분해의 특이적 세포 RNA 에 결합한 RNA 를 절단하는 효소이다. 세 번째 단백질은 인간 세포에서 발견된 다른 RNase E 와 유사한 단일 가닥 RNA 분해 효소이다. 이 효소는 가능하게 다른 폴리 RNA 의 A+U 가 풍부한 영역 부분을 절단한다.

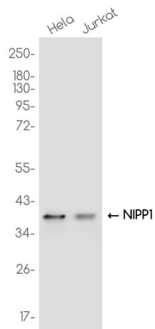
. [RefSeq 제공 2008 년 7 월

## 연구 분야

-

## 이미지 데이터

HeLa 및 Jurkat 세포 추출물을 NIPP1 탐지용 항체(1:1000 희석)를 사용하여 Western blot 분석하였다.



HepG2 세포 추출물을 AMRe87036 을 1:1000 희석하여 Western blot 분석하였다.

