

**제품명: PORCN** 토끼 단클론 항체

**카탈로그 번호: AMRe87031**

연구용 전용

## 요약

설명	재조합 토끼 단클론 항체
숙주	토끼
적용	WB
반응성	인간
결합	비결합
변형	수정치 없음
아이소타입	IgG
클론성	단클론
형태	액체
농도	-
Storage	Aliquot 하여 $-20^{\circ}\text{C}$ 에 보관(12 개월 유효). 냉동/해동 반복을 피하십시오.
Shipping	Ice bags
버퍼	50mM 트리스클로르산(pH 7.4), 0.15M NaCl, 40% 글세롤, 0.01% 아지다티움 및 0.05% 보르산질용액에 담겨 공급됩니다. 수명일부 터 12 개월 동안 안정합니다.
정제	천상정제

## 적용

희석 비율	WB 1:500-1:2000
분자량	Calculated MW:52 kDa; Observed MW:45 kDa

## 항원 정보

유전자명	PORCN
다른 이름	PPN; DHOF; FODH; MG61; PORC
유전자 ID	64840
SwissProt ID	Q9H237
면역원	인간 PORCN 의 항원 펩타이드

## 배경

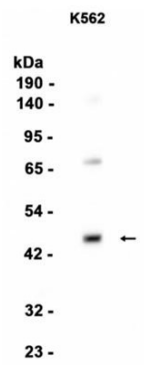
이 유전자는 전적으로 포유류(Porc) 유전자 계열에 속합니다. 포유류 유전자들은 여러 가지 막 통과 단백질을 암호화합니다. 포유류 단백질은 Wnt(wingless and int homologue) 단백질 계열에 속합니다. 이 유전자의 기능에 대해서는 아직 불확실한 부분이 있으며, 이 유전자 암호화하는 단백질은 발현이 인체와 유사합니다. 다른 동물에서 암호화하는 유사 단백질은 아직 발견되지 않았습니다. [RefSeq]

제출 2013년 8월

## 연구 분야

-

## 이미지 데이터



K562 세포 추출물을 PORCN 표지 단백질에 1:1000 희석을 사용하여 웨스턴 블롯 분석하였다.