

제품명: GAB1 토끼 단클론 항체

카탈로그 번호: AMRe87030

연구용 전용

요약

설명	재조합 토끼 단클론 항체
숙주	토끼
적용	WB, IP
반응성	인간
결합	비결합
변형	수정치 없음
아이소타입	IgG
클론성	단클론
형태	액체
농도	-
Storage	Aliquot 하여 -20°C 에 보관(12 개월 유효). 냉동/해동 반복을 피하십시오.
Shipping	Ice bags
버퍼	50mM 트리스클로르산(pH 7.4), 0.15M NaCl, 40% 글리세롤, 0.01% 아지다티움 및 0.05% 보르산질용액에 담겨 제공됩니다. 수명일부 터 12 개월 동안 안정합니다.
정제	천상정제

적용

희석 비율	WB 1:1000-1:5000, IP 1:10-1:100
분자량	Calculated MW:77 kDa; Observed MW:110 kDa

항원 정보

유전자명	GAB1
다른 이름	GRB2-associated-binding protein 1; GRB2-associated binder 1; Growth factor receptor bound protein 2-associated protein 1
유전자 ID	2549
SwissProt ID	Q13480
면역원	인간 GAB1의 항원 펩타이드

배경

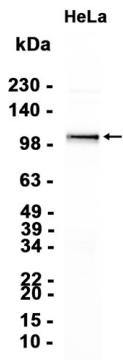
이 유전자는 인간 접합부 IRS1 유전자 클러스터의 일부입니다. 이 분형 관형의 중추 매개체 세포 성장에 중요한 역할을 합니다. 유전자 서열은 이 클러스터의 두 번째 유전자인 IRS1 유전자 클러스터의 일부입니다. 이 분형 관형의 중추 매개체 세포 성장에 중요한 역할을 합니다. 유전자 서열은 이 클러스터의 두 번째 유전자인 IRS1 유전자 클러스터의 일부입니다.

번체 발효입니다 [RefSeq 제2008년8월]

연구 분야

-

이미지 데이터



HeLa 세포 추출물을 GAB1 표지 단백질 (1:1000 희석)을 사용하여 단백질 분석하였다.