

제품명: SAMHD1 토끼 단클론 항체

카탈로그 번호: AMRe87029

연구용 전용

요약

설명	재조합 토끼 단클론 항체
숙주	토끼
적용	WB
반응성	인간
결합	비결합
변형	수정치 없음
아이소타입	IgG
클론성	단클론
형태	액체
농도	-
Storage	Aliquot 하여 -20°C 에 보관(12 개월 유효). 냉동/해동 반복을 피하십시오.
Shipping	Ice bags
버퍼	50mM 트리스클로르산(pH 7.4), 0.15M NaCl, 40% 글세롤, 0.01% 아지다티움 및 0.05% 보르산질용액에 담겨 공급됩니다. 수명일부 터 12 개월 동안 안정합니다.
정제	천상정제

적용

희석 비율	WB 1:1000-1:5000
분자량	Calculated MW:72 kDa; Observed MW:72 kDa

항원 정보

유전자명	SAMHD1
다른 이름	DCIP; CHBL2; HDDC1; MOP-5; SBBI88
유전자 ID	25939
SwissProt ID	Q9Y3Z3
면역원	인간 SAMHD1 의 합성 펩타이드

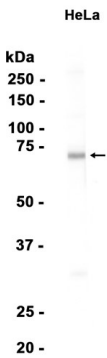
배경

이 유전자는 선천 면역 조절에 중요한 역할을 할 수 있습니다. 이 유전자는 고농도 백혈구 감염에 반응하여 증해종괴사인자(TNF- α)의 발현을 매개할 수 있습니다. 이 유전자의 돌연변이는 에이즈 - 관련 증후군과 관련이 있습니다. [RefSeq 제 2010 년 3 월]

연구 분야

-

이미지 데이터



HeLa 세포 추출물을 SAMHD1 항체 (1:1000 희석)를 사용하여 단백질을 분석하였다.