

제품명: Cyp26B1 토끼 단클론 항체

카탈로그 번호: AMRe87028

연구용 전용

요약

설명	재조합 토끼 단클론 항체
숙주	토끼
적용	WB, FC
반응성	인간 쥐 생체
결합	비결합
변형	수정치 없음
아이소타입	IgG
클론성	단클론
형태	액체
농도	-
Storage	Aliquot 하여 -20°C 에 보관(12개월 유효). 냉동/해동 반복을 피하십시오.
Shipping	Ice bags
버퍼	50mM 트리스클로르산(pH 7.4), 0.15M NaCl, 40% 글리세롤, 0.01% 아지다티움 및 0.05% 보르산질용액에 첨가됩니다. 수용액 부피 12개월 동안 안정합니다.
정제	천상정제

적용

희석 비율	WB 1:1000-1:5000, FC 1:50-1:200
분자량	Calculated MW:58 kDa; Observed MW:58 kDa

항원 정보

유전자명	Cyp26B1
다른 이름	RHFCA; CYP26A2; P450RAI2; P450RAI-2
유전자 ID	56603
SwissProt ID	Q9NR63
면역원	인간 Cyp26B1 의 재조합 단백질

배경

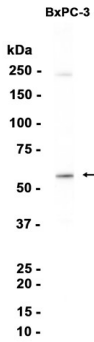
이 유전자는 시토크롬 P450 슈퍼패밀리 구성원을 암호화합니다. 시토크롬 P450 단백질은 약물 대사 및 콜레스테롤 소모와 기타 지질 합성과 관련된 여러 반응을 촉매하는 모옥시게네이스입니다. 이 단백질은 소체에서 전사되며, 레티노산(all-trans retinoic acid)을 수산화 형태로 무독적으로 활성화하여 레티노산 수치를 조절하는 중요한 역할을 합니다. 이 유전자의 변이는 골수 생혈종 및 기타 골격 및 면역계 질환과 관련이 있으며

, 압축된 단백질 수와 증가는 정상 생리 현상과 관련이 없습니다. 대체 물질을 통해 이전 사례가 생성됩니다 [RefSeq 제공 2013년 4월]

연구 분야

-

이미지 데이터



BxPC-3 세포 추출물 Cyp26B1 항을 1:1000 희석을 사용하여 Western blot 분석하였다.