

제품명: 탄산무수효소 **XIV** 토끼 단클론항체

카탈로그 번호: **AMRe87027**

연구용 전용

요약

설명	재조합토끼단클론항체
숙주	토끼
적용	WB
반응성	인간 쥐 생체
결합	비결합
변형	수정치 없음
아이소타입	IgG
클론성	단클론
형태	액체
농도	-
Storage	Aliquot 하여 -20°C 에 보관(12개월 유효). 냉동/해동 반복을 피하십시오.
Shipping	Ice bags
버퍼	50mM 트리스클로르산(pH 7.4), 0.15M NaCl, 40% 글리세롤, 0.01% 아지다티움 및 0.05% 보르단질용액에 담겨 공급됩니다. 수밀봉 타 12개월 동안 안정합니다.
정제	천상정제

적용

희석 비율	WB 1:1000-1:5000
분자량	Calculated MW:38 kDa; Observed MW:42 kDa

항원 정보

유전자명	Carbonic Anhydrase XIV
다른 이름	CAXiV
유전자 ID	23632
SwissProt ID	Q9ULX7
면역원	인간 탄산무수효소 XIV의 항원 펩타이드

배경

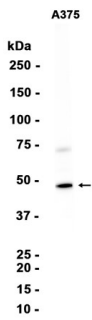
탄산무수효소(CA)는 이산화탄소를 제거하는 연구용 효소입니다. 이 효소는 식이 산성 균형, 뼈 흡수, 고지방, 뇌액, 태반, 위, 생식 등 다양한 생리 과정에 관여합니다. CA는 조분과 세포내
위에서 매우 다양한 양을 보입니다. CA XIV는 제 4형만 발현하며 다른 모든 CA 유형인 CA XII와 가장 유사한 효소를 공유합니다. 그러나 효소는 조직 특이적 활성이 다르므로 다른 생리 역할을 수행할 수

있습니다 [RefSeq 제공 2008년 7월]

연구 분야

-

이미지 데이터



A375 세포 추출물 사용하여 인공 합성 XIV 막 단백질 농도 1:1000 으로 하아워 단백질 분석을 하였다.