

제품명: CD130 토끼 단클론 항체

카탈로그 번호: AMRe87024

연구용 전용

요약

설명	재조합 토끼 단클론 항체
숙주	토끼
적용	WB
반응성	인간
결합	비결합
변형	수정치 없음
아이소타입	IgG
클론성	단클론
형태	액체
농도	-
Storage	Aliquot 하여 -20°C 에 보관(12 개월 유효). 냉동/해동 반복을 피하십시오.
Shipping	Ice bags
버퍼	50mM 트리스클로르산(pH 7.4), 0.15M NaCl, 40% 글리세롤, 0.01% 아지다티움 및 0.05% 보르산질용액에 담겨 공급됩니다. 수명일부 터 12 개월 동안 안정합니다.
정제	천상정제

적용

희석 비율	WB 1:500-1:2000
분자량	Calculated MW:104 kDa; Observed MW:130 kDa

항원 정보

유전자명	CD130
다른 이름	CD130; GP130; CDW130; IL-6RB
유전자 ID	3572
SwissProt ID	P40189
면역원	인간 CD130 의 재조합 단백질

배경

이 유전자에 의해 생성되는 단백질은 인터루킨 6 (IL6), 섬유아세포 성장 인자 (CNTF), 백혈구 유착 인자 (LIF), 올리고머인 오스틴 (OSM) 을 포함하여 세포인 공하는 신호 전달 물질입니다. 이 단백질은 세포인 수용체 복합체 일부 구성입니다. 단백질 활성은 세포인에 반응에 결합하는 것을 허용합니다. IL6 와 관련된 단백질은 주로 증식 관련 세포인에 의해 생성됩니다. IL6 는 인터루킨 6 수용체 (IL6R) 를 유하여 단백질을 직접 결합

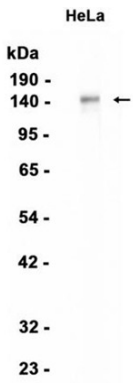
수염 단백질 유전자 클러스터는 이 유전자 영역에 밀접한 관련이 있는 것으로 생각된다. 또한, 이 유전자 클러스터는 RefSeq 데이터베이스에 기록되어 있다. (RefSeq ID: NM_001163272.1)

제출 2014년 5월

연구 분야

-

이미지 데이터



HeLa 세포 추출물 CD130 키를 사용하여 1:1000 희석을 사용하여 Western blot 분석했다.