

제품명: EVPL 토끼 단클론 항체

카탈로그 번호: AMRe87023

연구용 전용

요약

설명	재조합 토끼 단클론 항체
숙주	토끼
적용	WB, IHC, FC
반응성	인간
결합	비결합
변형	수정치 없음
아이소타입	IgG
클론성	단클론
형태	액체
농도	1.9mg/ml. 본 제품 농도는 제조배에 따라 다를 수 있습니다.
Storage	Aliquot 하여 -20°C 에 보관 (12 개월 유효). 냉동/해동 반복을 피하십시오.
Shipping	Ice bags
버퍼	50mM 트리스 글리콜 (pH 7.4), 0.15M NaCl, 40% 글리세롤, 0.01% 아지다 트림 및 0.05% 보르산질용액에 담겨 공급됩니다. 수명 일부 터 12 개월 동안 안정합니다.
정제	천상정제

적용

희석 비율	WB 1:1000-1:5000, IHC 1:200-1:1000, FC 1:50-1:200
분자량	Calculated MW:232 kDa; Observed MW:232 kDa

항원 정보

유전자명	EVPL
다른 이름	EVPK
유전자 ID	2125
SwissProt ID	Q92817
면역원	인간 EVPL 의 재조합 단백질

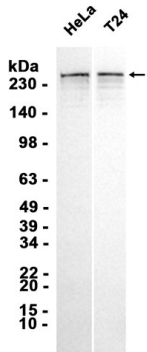
배경

이 유전자는 대립형질과 결합이 필요한 단백질 결합 한 구성을 암호화합니다. 유전자는 17 번 염색체 7q25 에 위치한 두 번째 유전자에 있으며 이 유전자 길은 5' 및 3' 말단에서 인접한 유전자와 공유된 부위를 포함하고 있습니다. 재조합 단백질은 특정 항원은 이 유전자 암호화 단백질에 대한 항를 생성합니다. [RefSeq 제 2016 년 7 월]

연구 분야

-

이미지 데이터



HeLa 및 T24 세포 추출물을 EVPL 항체 (단클론 항체 1:1000 희석)를 사용하여 Western blot 분석하였다.