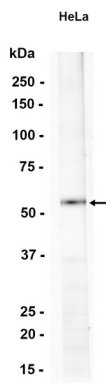




, AKT/PKB 신호전달 경로를 음적으로 조절하는 중요한 요소가 된다. 정전(CUG) 상류 세 유를 사용하면 모노클로날 항체를 생산하는 데 더 긴 시간이 걸리며 모노클로날 항체를 생산하는 데도 덜 효율적이다. 유전자 유사 유전자 9 번염색체에서 발견된다. 대체로 상이하게 변형된 세포를 사용하여 다른 형질을 암호화하는 유전자 변이체가 생성된다. [RefSeq 제공 2015 년 2 월]

## 연구 분야

## 이미지 데이터



HeLa 세포 추출물 PTEN 표지 단백질 (1:1000 희석)을 사용하여 단백질 분석했다.