

제품명: Olig1 토끼 단클론 항체

카탈로그 번호: AMRe87017

연구용 전용

요약

설명	재조합 토끼 단클론 항체
숙주	토끼
적용	WB, FC
반응성	인간 쥐 생체
결합	비결합
변형	수정치 없음
아이소타입	IgG
클론성	단클론
형태	액체
농도	-
Storage	Aliquot 하여 -20°C 에 보관(12 개월 유효). 냉동/해동 반복을 피하십시오.
Shipping	Ice bags
버퍼	50mM 트리스클로르산(pH 7.4), 0.15M NaCl, 40% 글리세롤, 0.01% 아지다티움 및 0.05% 보르산질용액에 담겨 제공됩니다. 수명일부 더 12 개월 동안 안정합니다.
정제	천상정제

적용

희석 비율	WB 1:1000-1:5000, FC 1:10-1:100
분자량	Calculated MW:28 kDa; Observed MW:35 kDa

항원 정보

유전자명	Olig1
다른 이름	BHLHB6; BHLHE21
유전자 ID	116448
SwissProt ID	Q8TAK6
면역원	인간 Olig1 의 항원입니다.

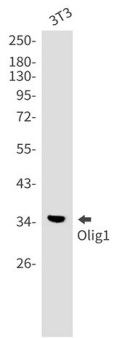
배경

특히 뇌에서 발달 세포의 형성과 관련이 있습니다.

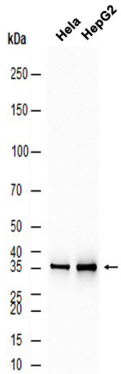
연구 분야

-

이미지 데이터



A549, HL-60, U2OS, C6 세포들에 Olig1 항체(1:1000 희석)를 사용하여 Olig1 을 워터다운으로 검출했다.



HeLa 및 HepG2 세포 추출물 AMRe87017 항체(1:1000 희석)를 사용하여 워터다운 분석을 수행했다.