

**제품명: KIF1A** 토끼 단클론 항체

**카탈로그 번호: AMRe87015**

연구용 전용

## 요약

설명	재조합 토끼 단클론 항체
숙주	토끼
적용	WB, ICC/IF, FC, IP
반응성	인간
결합	비결합
변형	수정치 없음
아이소타입	IgG
클론성	단클론
형태	액체
농도	-
Storage	Aliquot 하여 $-20^{\circ}\text{C}$ 에 보관(12개월 유효). 냉동/해동 반복을 피하십시오.
Shipping	Ice bags
버퍼	50mM 트리스클로르산(pH 7.4), 0.15M NaCl, 40% 글리세롤, 0.01% 아지다티움 및 0.05% 보르산질용액에 담겨 제공됩니다. 수명일부 터 12개월 동안 안정합니다.
정제	천상정제

## 적용

희석 비율	WB 1:1000-1:5000, ICC/IF 1:100-1:200, FC 1:50-1:200, IP 1:50-1:100
분자량	Calculated MW:191 kDa; Observed MW:191 kDa

## 항원 정보

유전자명	KIF1A
다른 이름	ATSV; MRD9; HSN2C; SPG30; UNC104; C2orf20
유전자 ID	547
SwissProt ID	Q12756
면역원	인간 KIF1A의 항원 펩타이드

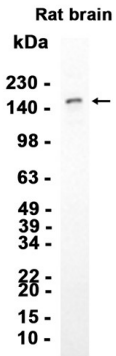
## 배경

이 유전자 코딩 단백질은 케세골을 위해 축적되는 다량 단백질인 신경 운동 단백질입니다. 유전자 위치는 인간 게놈의 2번 염색체 23q13.31에 있으며, 30 및 유전자 발현은 IC와 관련이 있습니다. 다른 이형질 돌연변이를 포함한 변이체 보고되었습니다. [RefSeq 제본 2012년 4월]

## 연구 분야

-

## 이미지 데이터



쥐뇌 조직 추출물 KIF1A 모노클로날 항체(1:2000 희석)를 사용하여 단백질을 분석하였다.