

제품명: 글리피칸 1 토끼 단클론 항체

카탈로그 번호: AMRe87013

연구용 전용

요약

설명	재조합 단일클론 항체
숙주	토끼
적용	WB, IHC, IP
반응성	인간
결합	비결합
변형	수정치 없음
아이소타입	IgG
클론성	단클론
형태	액체
농도	-
Storage	Aliquot 하여 -20°C 에 보관(12 개월 유효). 냉동/해동 반복을 피하십시오.
Shipping	Ice bags
버퍼	50mM 트리스클로라이드(pH 7.4), 0.15M NaCl, 40% 글리세롤, 0.01% 아지다티움 및 0.05% 보르산질산염에 담겨 제공됩니다. 수명일부 터 12 개월 동안 안정합니다.
정제	천상정제

적용

희석 비율	WB 1:500-1:2000, IHC 1:200-1:500, IP 1:20-1:50
분자량	Calculated MW:62 kDa; Observed MW:55 kDa

항원 정보

유전자명	Glypican 1
다른 이름	glypican
유전자 ID	2817
SwissProt ID	P35052
면역원	인간 글리피칸 1 의 재조합 단백질

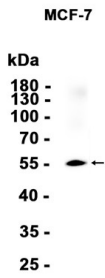
배경

세포 표면 항체 단백질은 인체의 다양한 생물학적 과정에 관여하는 막 단백질로 구성됩니다. 글리칸 단백질 단백질(GRIPs) 계열은 글리코실로 단백질-당 결합을 통해 세포 표면에 고정된 단백질입니다. 이러한 단백질은 세포 분열 및 성장 조절에 관여합니다. [RefSeq 제공 2008 년 7 월]

연구 분야

-

이미지 데이터



MCF-7 세포 추출물을 10% SDS-PAGE로 분리한 후, 1:1000 희석을 사용하여 Western blot 분석하였다.