

제품명: 안지오텐신 전환 효소 1 토끼 단클론 항체

카탈로그 번호: AMRe87011

연구용 전용

요약

설명	재조합 토끼 단클론 항체
숙주	토끼
적용	WB, IHC
반응성	인간 쥐 생체
결합	비결합
변형	수정치 없음
아이소타입	IgG
클론성	단클론
형태	액체
농도	0.15mg/ml. 본 제품의 농도는 재조합에 따라 다를 수 있습니다.
Storage	Aliquot 하여 -20°C 에 보관(12개월 유효). 냉동/해동 반복을 피하십시오.
Shipping	Ice bags
버퍼	50mM 트리스클로라이드(pH 7.4), 0.15M NaCl, 40% 글리세롤, 0.01% 아지다티움 및 0.05% 보르나트륨에 담겨 제공됩니다. 수명일부 터 12개월 동안 안정합니다.
정제	천상정제

적용

희석 비율	WB 1:500-1:2000, IHC 1:500-1:2000
분자량	Calculated MW:150 kDa; Observed MW:180 kDa

항원 정보

유전자명	Angiotensin Converting Enzyme 1
다른 이름	DCP; ACE1; DCP1; CD143
유전자 ID	1636
SwissProt ID	P12821
면역원	인간 안지오텐신 전환 효소 1 재조합 단백질

배경

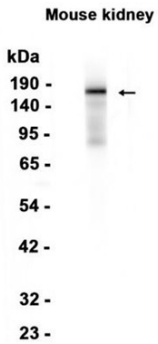
이 유전자는 안지오텐신 생성 작용에 관여하는 안지오텐신 1로 전환하는 효소를 암호화합니다. 안지오텐신 1은 강한 혈관 수축 작용을 나타내며, 다른 분들을 촉진하는 펩타이드로 혈관 수축을 조절합니다. 이 효소는 레닌-안지오텐신 시스템에서 중요한 역할을 합니다. 여기에서 이 유전자는 287bp 길이의 Alu 반복 영역이 유전자 내부에 삽입되어 있으며, 이는 삽입 위치와 방향에 따라 다를 수 있습니다. 다양한 종을 암호화하는 여러

대체물이 상전번체 확인되었으며, 가장 흔한 두 가지 상전번체는 각각 체형과 환을 암호화하며 두번체와 상동합니다 [RefSeq 제공 2010년 5월]

연구 분야

-

이미지 데이터



마우스 상전번체 추출물 사용하여 단백질 전환효소 1.0 마이크로몰 농도 1:1000 희석하여 웨스턴 블롯 분석을 수행했다