

제품명: 플로틸린 2 토끼 단클론 항체

카탈로그 번호: AMRe87010

연구용 전용

요약

설명	재조합 토끼 단클론 항체
숙주	표기
적용	WB, IP
반응성	인간 쥐 생체
결합	비결합
변형	수정치 없음
아이소타입	IgG
클론성	단클론
형태	액체
농도	-
Storage	Aliquot 하여 -20°C 에 보관(12 개월 유효). 냉동/해동 반복을 피하십시오.
Shipping	Ice bags
버퍼	50mM 트리스클로르산(pH 7.4), 0.15M NaCl, 40% 글리세롤, 0.01% 아지다티움 및 0.05% 보르산질용액에 담겨 제공됩니다. 수명일부 터 12 개월 동안 안정합니다.
정제	천상정제

적용

희석 비율	WB 1:1000-1:5000, IP 1:20-1:50
분자량	Calculated MW:47 kDa; Observed MW:47 kDa

항원 정보

유전자명	Flotillin 2
다른 이름	ESA; ECS1; ESA1; ECS-1; M17S1
유전자 ID	2319
SwissProt ID	Q14254
면역원	인간 플로틸린 2의 항원 펩타이드

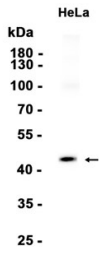
배경

캐롤라세피드에 의한 작은 영역으로 소포수 및 신호전달에 관여한다. 이 유전자는 캐롤라세피드 관련 막 단백질을 암호화하며, 이 단백질은 신경 신호전달에 관여하는 것으로 추정된다. [RefSeq 제공 2008년 7월]

연구 분야

-

이미지 데이터



HeLa 세포 추출물 사용 (어플리케이션 2) 조건 농도 1:1000 이하에 대해 단백질 분획을 수행했다