

제품명: APAF1 토끼 단클론 항체

카탈로그 번호: AMRe87003

연구용 전용

요약

설명	재조합 토끼 단클론 항체
숙주	토끼
적용	WB, IP
반응성	인간 쥐 생체
결합	비결합
변형	수정치 없음
아이소타입	IgG
클론성	단클론
형태	액체
농도	-
Storage	Aliquot 하여 -20°C 에 보관(12 개월 유효). 냉동/해동 반복을 피하십시오.
Shipping	Ice bags
버퍼	50mM 트리스클로르산(pH 7.4), 0.15M NaCl, 40% 글세롤, 0.01% 아지다티움 및 0.05% 보르산질용액에 담겨 공급됩니다. 수명일부 터 12 개월 동안 안정합니다.
정제	천상정제

적용

희석 비율	WB 1:500-1:2000, IP 1:20-1:50
분자량	Calculated MW:142 kDa; Observed MW:142 kDa

항원 정보

유전자명	APAF1
다른 이름	CED4; APAF-1
유전자 ID	317
SwissProt ID	O14727
면역원	인간 APAF1 의 재조합 단백질

배경

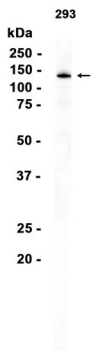
이 유전자는 세포 사멸을 유도하는 세포질 단백질을 암호화합니다. 이 단백질은 여러 개의 CARD 도메인과 함께 CARD(CARD), 그리고 ATP 분해소 도메인(NB-ARC)을 포함합니다. 단백질은 세포 사멸 및 dATP 외 결합을 위한 다양한 이온을 형성합니다. 이 도메인은 카스파제 전구 단백질 결합에 결합하고 상호작용을 형성합니다. 활성화된 카스파제 9는 이후 카스파제 연쇄 반응을 자극하여 세포 사멸을 유도합니다.

. 대체 스펙시를 통해 여러 가지 전사 변이체 생성과 서브타입을 암호화한다 [RefSeq 제공 2008 년 7 월]

연구 분야

-

이미지 데이터



293 세포 추출물을 APAF1 보타 단클론항체(1:1000 희석)를 사용하여 Western blot 분석하였다.