

**제품명:** 클라우딘 1 토끼 단클론 항체

**카탈로그 번호:** AMRe87002

연구용 전용

## 요약

설명	재조합 토끼 단클론 항체
숙주	토끼
적용	WB
반응성	인간 쥐 생체
결합	비결합
변형	수정치 없음
아이소타입	IgG
클론성	단클론
형태	액체
농도	-
Storage	Aliquot 하여 $-20^{\circ}\text{C}$ 에 보관(12 개월 유효). 냉동/해동 반복을 피하십시오.
Shipping	Ice bags
버퍼	50mM 트리스클로르산(pH 7.4), 0.15M NaCl, 40% 글리세롤, 0.01% 아지다티움 및 0.05% 보르산질용액에 첨가됩니다. 수명일부 터 12 개월 동안 안정합니다.
정제	천상정제

## 적용

희석 비율	WB 1:1000-1:5000
분자량	Calculated MW:23 kDa; Observed MW:18 kDa

## 항원 정보

유전자명	Claudin 1
다른 이름	CLD1; SEMP1; ILVASC
유전자 ID	9076
SwissProt ID	O95832
면역원	인간 클라우딘 1 의 항원 펩타이드

## 배경

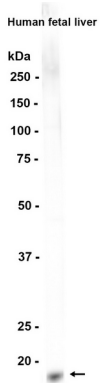
채널은 상세포 또는 내피층에서 고집적하여 세포 주를 연속적으로 밀어 중앙 물 세포 간 공간을 자유롭게 하는 것을 막는 물장벽 역할을 합니다. 이러한 장벽은 신장 신에 연속적으로 연결된 기둥이 세포 외 공간에 상피층을 구성합니다. 이 유전자 코딩은 단일 클론 유전자이며, 막 단백질 채널 접기 위장 요인이다. 기능 상실은 신이 먼저 강하게 영향을 받는다. [RefSeq 제공]

, 2008 년7 월

## 연구 분야

-

## 이미지 데이터



클로닝된 단백질의 분자량을 1:1000 희석하여 1시간 정도 추출에 한하여 단백질 분석을 수행했다.