

제품명: GABA 수송체 1 토끼 단클론 항체

카탈로그 번호: AMRe86996

연구용 전용

요약

설명	재조합 토끼 단클론 항체
숙주	묘
적용	WB
반응성	인간 쥐 생체
결합	비결합
변형	수정치 없음
아이소타입	IgG
클론성	단클론
형태	액체
농도	-
Storage	Aliquot 하여 -20°C 에 보관(12 개월 유효). 냉동/해동 반복을 피하십시오.
Shipping	Ice bags
버퍼	50mM 트리스클로르산(pH 7.4), 0.15M NaCl, 40% 글리세롤, 0.01% 아지다티움 및 0.05% 보르산질용액에 담겨 공급됩니다. 수명일부 터 12 개월 동안 안정합니다.
정제	천상정제

적용

희석 비율	WB 1:1000-1:5000
분자량	Calculated MW:67 kDa; Observed MW:67 kDa

항원 정보

유전자명	GABA Transporter 1
다른 이름	MAE; GAT1; GABATR; GABATHG
유전자 ID	6529
SwissProt ID	P30531
면역원	인간 GABA 수송체 1의 항원 펩타이드

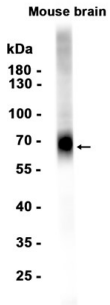
배경

이 유전자 코딩 단백질은 시냅스에서의 감마아미노뷰티르산(GABA) 수송체이다. 이 단백질은 시냅스에서 GABA를 제거하여 시냅스 간격에서 GABA를 재활용한다. [RefSeq] 제 2017년 1월

연구 분야

-

이미지 데이터



GABA 수용체 막단백질 1:10000 희석에 마우스 조직 추출에 대한 실험을 수행했다