

**제품명:** 세포외 기질 단백질 1 토끼 단클론 항체

**카탈로그 번호:** AMRe86991

연구용 전용

## 요약

설명	재조합단클론항체
숙주	토끼
적용	WB,IHC,IP
반응성	인간
결합	비결합
변형	수정치 없음
아이소타입	IgG
클론성	단클론
형태	액체
농도	-
Storage	Aliquot 하여 $-20^{\circ}\text{C}$ 에 보관(12 개월 유효). 냉동/해동 반복을 피하십시오.
Shipping	Ice bags
버퍼	50mM 트리스클로르산(pH 7.4), 0.15M NaCl, 40% 글리세롤, 0.01% 아지다티움 및 0.05% 보르산질용액에 담겨 제공됩니다. 수명일부 터 12 개월 동안 안정합니다.
정제	천상정제

## 적용

희석 비율	WB 1:500-1:2000, IHC 1:200-1:500, IP 1:20-1:50
분자량	Calculated MW:61 kDa; Observed MW:75 kDa

## 항원 정보

유전자명	Extracellular matrix protein 1
다른 이름	URBWD
유전자 ID	1893
SwissProt ID	Q16610
면역원	인간 세포외기질단백질 1의 재조합단백질

## 배경

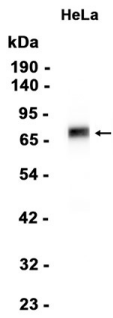
이 유전자는 연골 형성, 혈관 생성 및 종양에 관여하는 수용체 단백질을 암호화합니다. 또한 인체 세포 및 조직 단백질 상호작용에 대한 연구와 항성 유에 기반한 유전자 돌연변이과 관련된 특정 장기 및 조직 인체를 특징으로 하는 질병과 관련된 유전자 돌연변이와도 관련이 있습니다. 이 유전자는 서로 다른 기능을 암호화하는 대체 스플라이싱 변체를 포함합니다. [RefSeq 제 2011

년 2월

## 연구 분야

-

## 이미지 데이터



HeLa 세포 추출물을 사용하여 7.5 μg/lane로 10% SDS-PAGE를 수행한 후, 1:1000 희석률로 항체를 사용하여 Western blot 분석을 수행하였다.