

제품명: EAAT1 토끼 단클론 항체

카탈로그 번호: AMRe86984

연구용 전용

요약

설명	재조합 토끼 단클론 항체
숙주	토끼
적용	WB, IHC, ICC/IF
반응성	인간 쥐 생체
결합	비결합
변형	수정치 없음
아이소타입	IgG
클론성	단클론
형태	액체
농도	-
Storage	Aliquot 하여 -20°C 에 보관(12개월 유효). 냉동/해동 반복을 피하십시오.
Shipping	Ice bags
버퍼	50mM 트리스클로르산(pH 7.4), 0.15M NaCl, 40% 글세롤, 0.01% 아지다티움 및 0.05% 보르산질용액에 담겨 제공됩니다. 수명일부 터 12개월 동안 안정합니다.
정제	천상정제

적용

희석 비율	WB 1:1000-1:5000, IHC 1:50-1:500, ICC/IF 1:20-1:50
분자량	Calculated MW:60 kDa; Observed MW:60 kDa

항원 정보

유전자명	EAAT1
다른 이름	EA6; EAAT1; GLAST; GLAST1
유전자 ID	6507
SwissProt ID	P43003
면역원	인간 EAAT1의 일부분입니다.

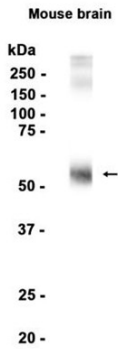
배경

이 유전자는 고장클론이든 수계계 및 구상을 암호화합니다. 이 유전자는 중추신경계 흥분성 신경전달물질 운반체 중 하나입니다. 돌연변이는 심상운산염증 6형과 관련이 있습니다. 대체로 이상으로 인해 약전사 단백질 생성됩니다. [RefSeq 제본 2014년 2월]

연구 분야

-

이미지 데이터



EAAT1 표지 단백질 1:1000 희석에 마우스 뇌 조직 추출액에 대한 단백질 분석을 수행했다