

제품명: 네틀린 1 토끼 단클론 항체

카탈로그 번호: AMRe86982

연구용 전용

요약

설명	재조합 토끼 단클론 항체
숙주	토끼
적용	WB
반응성	인간 쥐 생체
결합	비결합
변형	수정치 없음
아이소타입	IgG
클론성	단클론
형태	액체
농도	-
Storage	Aliquot 하여 -20°C 에 보관(12 개월 유효). 냉동/해동 반복을 피하십시오.
Shipping	Ice bags
버퍼	50mM 트리스클로르산(pH 7.4), 0.15M NaCl, 40% 글리세롤, 0.01% 아지다티움 및 0.05% 보르산질용액에 담겨 제공됩니다. 수일분부터 12 개월 동안 안정합니다.
정제	천상정제

적용

희석 비율	WB 1:1000-1:5000
분자량	Calculated MW:68 kDa; Observed MW:68 kDa

항원 정보

유전자명	Netrin 1
다른 이름	NTN1L
유전자 ID	9423
SwissProt ID	O95631
면역원	인간 네틀린 1의 합성 펩타이드

배경

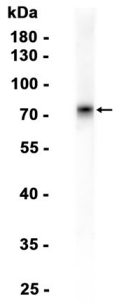
네틀린은 리만 단백질 분할 계열에 속한다. 유전자 기능은 아직 밝혀지지 않았지만, 네틀린은 생체에서 축삭유도 및 세포 이동에 관여하는 것으로 추정된다. 네틀린의 돌연변이 및 결실은 네틀린에 의해 발현된 관련될 수 있음을 시사한다. [RefSeq 제공 2008 년 7 월]

연구 분야

-

이미지 데이터

Mouse kidney



마우스 신장 조직 추출물을 사용하여 Netrin 1 항 (단량체) 1:1000 으로 하아에 단백질 분을 수행했다.