

제품명: LAMP2A 토끼 단클론 항체

카탈로그 번호: AMRe86977

연구용 전용

요약

설명	재조합토끼단클론항체
숙주	토끼
적용	WB,IHC,FC,IP
반응성	양, 쥐 생쥐
결합	비결합
변형	수정치 없음
아이소타입	IgG
클론성	단클론
형태	액체
농도	0.55mg/ml. 본제품의 농도는 재조비에 따라 다를 수 있습니다.
Storage	Aliquot 하여 -20°C 에 보관(12개월 유효). 냉동/해동 반복을 피하십시오.
Shipping	Ice bags
버퍼	50mM 트리스클로르산(pH 7.4), 0.15M NaCl, 40% 글리세롤, 0.01% 아지다티움 및 0.05% 보르산질용액에 담겨 공급됩니다. 수명일부 터 12개월 동안 안정합니다.
정제	천상정제

적용

희석 비율	WB 1:500-1:2000, IHC 1:20-1:100, FC 1:100-1:200, IP 1:20-1:50
분자량	Calculated MW:45 kDa; Observed MW:110 kDa

항원 정보

유전자명	LAMP2A
다른 이름	LAMPB; CD107b; LAMP-2; LGP-96; LGP110
유전자 ID	3920
SwissProt ID	P13473
면역원	양 LAMP2A 의 항원 펩타이드

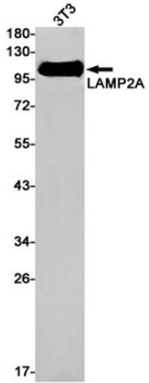
배경

이 유전자는 다양한 막 단백질에 속한다. 이 단백질은 세포 내부 물질을 제거하는 데 중요한 역할을 하며, 리소좀의 유닛에 포함되어 있다. 유전자 대체를 일으키는 돌연변이는 다른 단백질을 코딩하는 여러 전사체를 생성한다. [RefSeq 제공 2008년 7월]

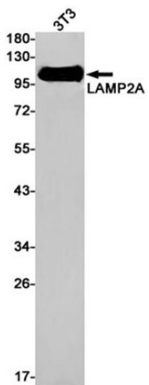
연구 분야

-

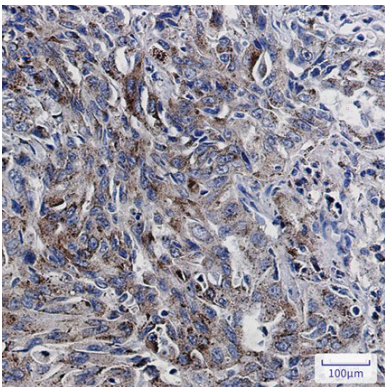
이미지 데이터



LAMP2A 항(1:1000)을 사용하여 BT3 세포 용출액에서 LAMP2A를 웨스턴 블롯으로 검출한다.



HeLa 및 MCF-7 세포 추출물을 AMRe86977을 1:1000 항이 웨스턴 블롯 분석했다.



AMRe86977 항을 이용하여 파킨슨병 세포암 조직의 면역조직화학 분석