

제품명: mtTFA 토끼 단클론 항체

카탈로그 번호: AMRe86976

연구용 전용

요약

설명	재조합 토끼 단클론 항체
숙주	토끼
적용	WB, IHC
반응성	인간
결합	비결합
변형	수정치 없음
아이소타입	IgG
클론성	단클론
형태	액체
농도	-
Storage	Aliquot 하여 -20°C 에 보관(12 개월 유효). 냉동/해동 반복을 피하십시오.
Shipping	Ice bags
버퍼	50mM 트리스클로르산(pH 7.4), 0.15M NaCl, 40% 글리세롤, 0.01% 아지드, 투름 및 0.05% 보르산질용액에 담겨 제공됩니다. 수명일부 터 12 개월 동안 안정합니다.
정제	천상정제

적용

희석 비율	WB 1:1000-1:5000, IHC 1:100-1:200
분자량	Calculated MW:29 kDa; Observed MW:24 kDa

항원 정보

유전자명	mtTFA
다른 이름	TCF6; MTTF1; MTTFA; TCF6L1; TCF6L2; TCF6L3; MTDP515
유전자 ID	7019
SwissProt ID	Q00059
면역원	인간 mtTFA 의항원 펩타이드

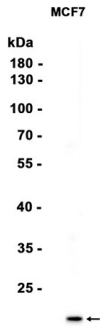
배경

이 유전자는 두 개의 인공적으로 삽입된 HMG(Homeobox)를 포함하는 하나의 클론이 전사 인자를 암호화한다. 암호화된 단백질은 DNA 복제 및 복제 기관이다. 이 유전자의 열 형은 알하이방과 관련이 있다. 이 유전자는 6 번 7 번 11 번 염색체에 유전(pseudogene)이 존재한다. 대체 스플라이싱을 통해 유전 변이 생성된다. [RefSeq 제본 2012 년 8 월]

연구 분야

-

이미지 데이터



MCF-7 세포 추출물을 용해 mtTFA 표지 단백질 1:1000으로 희석하여 웨스턴 블롯 분석을 수행했다.