

제품명: ErbB 4 토끼 단클론 항체

카탈로그 번호: AMRe86975

연구용 전용

요약

설명	재조합 토끼 단클론 항체
숙주	토끼
적용	WB, FC
반응성	인간 쥐 생체
결합	비결합
변형	수정치 없음
아이소타입	IgG
클론성	단클론
형태	액체
농도	-
Storage	Aliquot 하여 -20°C 에 보관(12 개월 유효). 냉동/해동 반복을 피하십시오.
Shipping	Ice bags
버퍼	50mM 트리스클로르산(pH 7.4), 0.15M NaCl, 40% 글리세롤, 0.01% 아자이드, 툴람 및 0.05% 보르산. 실험 용액에 첨가됩니다. 수명 유효 기간 12 개월 동안 안정합니다.
정제	천상정제

적용

희석 비율	WB 1:500-1:2000, FC 1:20-1:50
분자량	Calculated MW:147 kDa; Observed MW:180 kDa

항원 정보

유전자명	ErbB 4
다른 이름	HER4; ALS19; p180erbB4
유전자 ID	2066
SwissProt ID	Q15303
면역원	인간 ErbB 4 외항원 단백질

배경

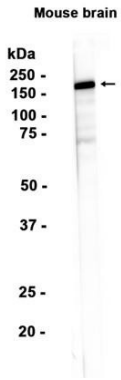
이 유전자는 유선 세포의 분화 및 성장에 중요한 역할을 합니다. 유전적 결함은 유선암과 다른 암을 유발합니다. ErbB 4는 ErbB 수용체 가족의 구성원이며, ErbB 1, 2, 3와 유사한 구조를 가지며, ErbB 1과 ErbB 2와 유사한 특성을 나타냅니다. ErbB 4는 ErbB 1과 ErbB 2와 유사한 특성을 나타내며, ErbB 3와 유사한 특성을 나타냅니다. ErbB 4는 ErbB 1, 2, 3와 유사한 특성을 나타내며, ErbB 3와 유사한 특성을 나타냅니다. ErbB 4는 ErbB 1, 2, 3와 유사한 특성을 나타내며, ErbB 3와 유사한 특성을 나타냅니다.

는 암 관련이 있습니다. 최근 다중 단백질 상호작용을 연구하는 데 사용될 수 있는 단백질이 보고되었지만, 모든 단백질이 안전하다고는 할 수 없습니다. [RefSeq 제공 2008년 7월]

연구 분야

-

이미지 데이터



ErbB 4 표지 단백질 농도 1:1000 항체를 사용하여 뇌 조직 추출물에 대한 웨스턴 블롯 분석을 수행했다.