

제품명: GAD67 토끼 단클론 항체

카탈로그 번호: AMRe86974

연구용 전용

요약

설명	재조합토끼단클론항체
숙주	토끼
적용	WB,IHC,ICC/IF,IP
반응성	인간 췌장
결합	비결합
변형	수정치아음
아이소타입	IgG
클론성	단클론
형태	액체
농도	-
Storage	Aliquot 하여 -20°C 에 보관(12 개월 유효). 냉동/해동 반복을 피하십시오.
Shipping	Ice bags
버퍼	50mM 트리스클로르산(pH 7.4), 0.15M NaCl, 40% 글리세롤, 0.01% 아지다티움 및 0.05% 보르단질용액에 첨가됩니다. 수명일부 터 12 개월 동안 안정합니다.
정제	천상정제

적용

희석 비율	WB 1:500-1:2000,IHC 1:200-1:500,ICC/IF 1:20-1:50,IP 1:20-1:50
분자량	Calculated MW:67 kDa; Observed MW:67 kDa

항원 정보

유전자명	GAD67
다른 이름	GAD; SCP; CPSQ1
유전자 ID	2571
SwissProt ID	Q99259
면역원	인간 GAD67 의 재조합 단백질

배경

이 유전자는 인체의 췌장 베타 세포에서 암호화된 글리신 탈카복실화 효소의 유전형 중 하나를 암호화합니다. 이 효소는 - 글리신 모뉴클레오타이드(GABA) 생성을 촉매하는 역할을 합니다. 이 효소는 인체의 췌장 베타 세포에서 암호화된 것으로, 유전자 결핍은 당뇨병을 유발하는 것으로 알려져 있습니다. 이 유전자는 또한 경직인 증후군(stiff man syndrome)에 연관되어 있습니다. 이 효소의 결핍은 당뇨병과 관련된

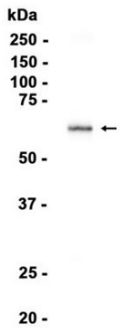
신경계를 알리는 것으로 나타났습니다. 이 유전자의 대체 스플라이싱을 통해 주로 생성되는 67kD 형태의 단백질은 25kD 형태의 단백질과 유사한 특성을 나타냅니다. [RefSeq 제공 2008년 7월]

연구 분야

-

이미지 데이터

Mouse brain



GAD67 표지 단백질 농도 1:1000 하에서 마우스 뇌 조직 추출물에 대한 단백질 분획을 수행했다.